

# 鳳凰颱風情資研判

## 第一報

一周預報

模式預測

降雨預測

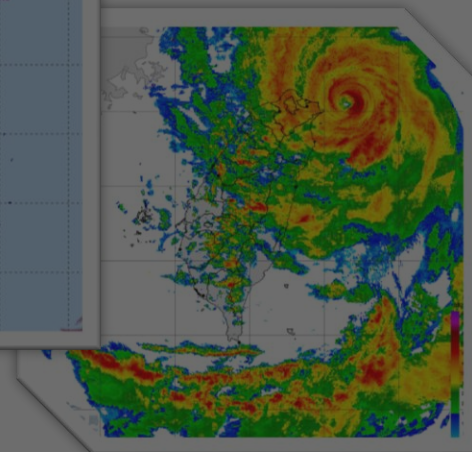
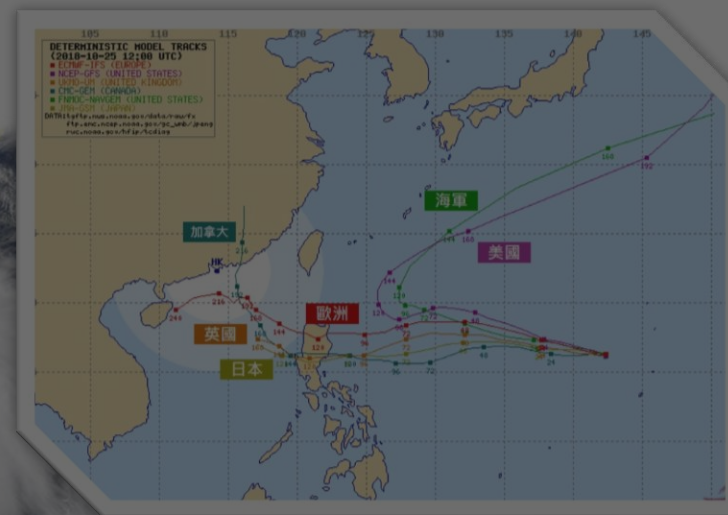
颱風路徑

衛星雲圖

雷達迴波

中央氣象署

歐洲氣象中心



2025.11.10 19:00



# 颱風動向

(發布時間：114 年 11 月 10 日 17 時 30 分)

名稱：**鳳凰颱風 FUNG-WONG (中度)**

中心位置：北緯 **18.0** 度，東經 **118.6** 度

速度：每小時 13 公里速度

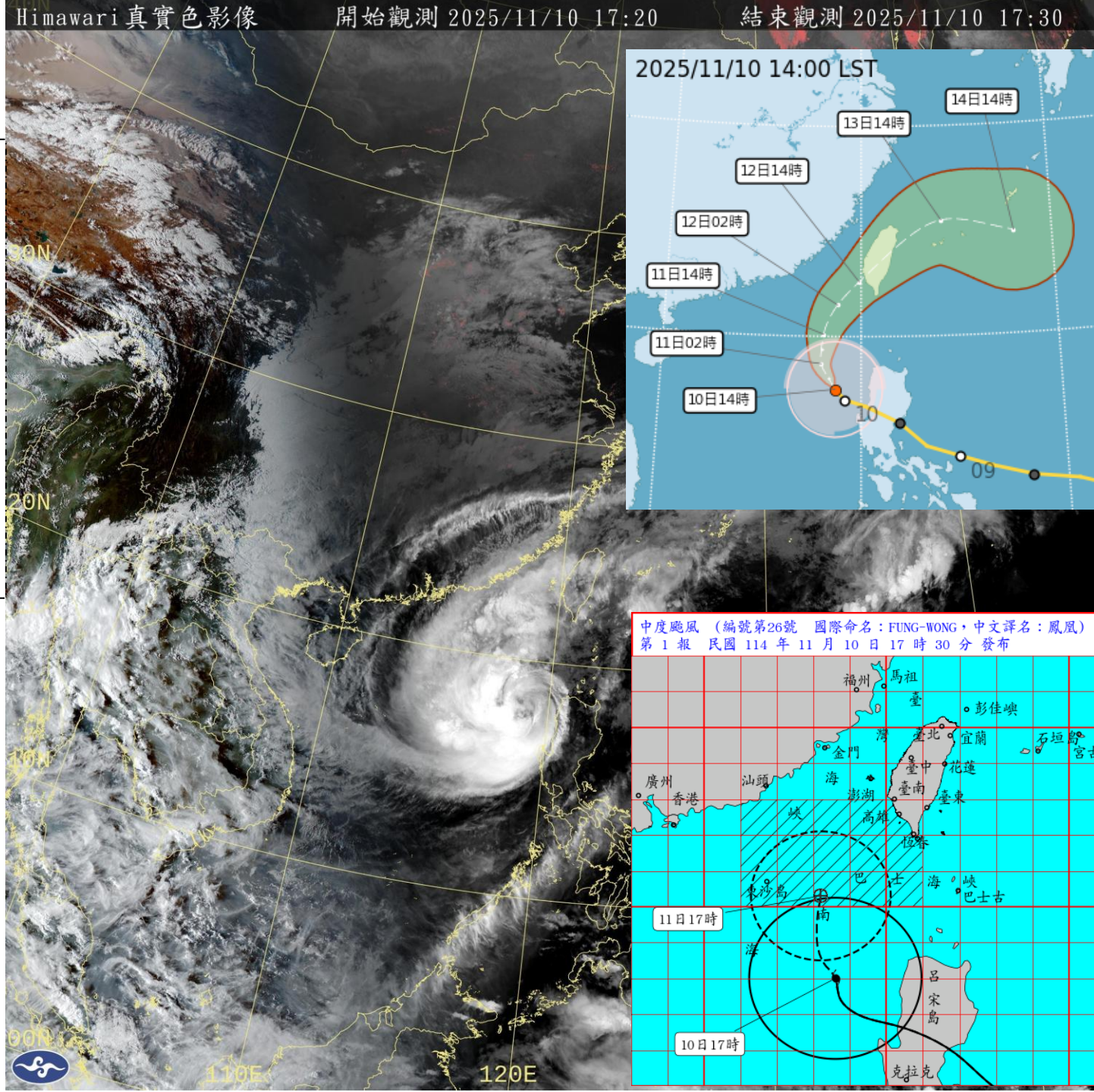
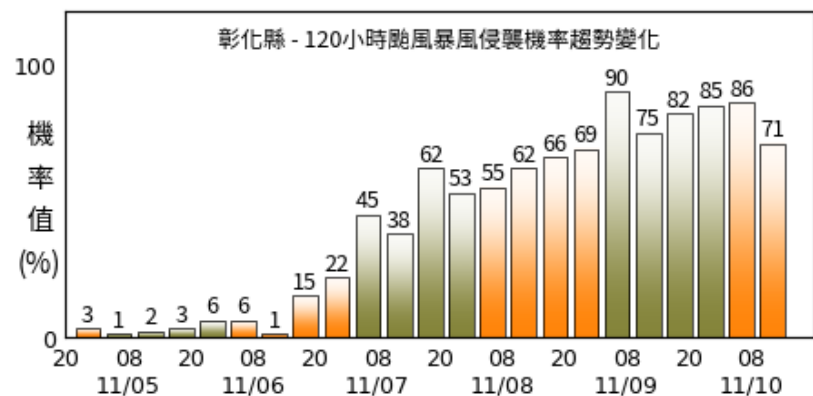
行進方向：向**北北西轉北**進行

近中心最大風速：38 公尺/秒 (**13級風**)

瞬間最大風速：48 公尺/秒 (**15級風**)

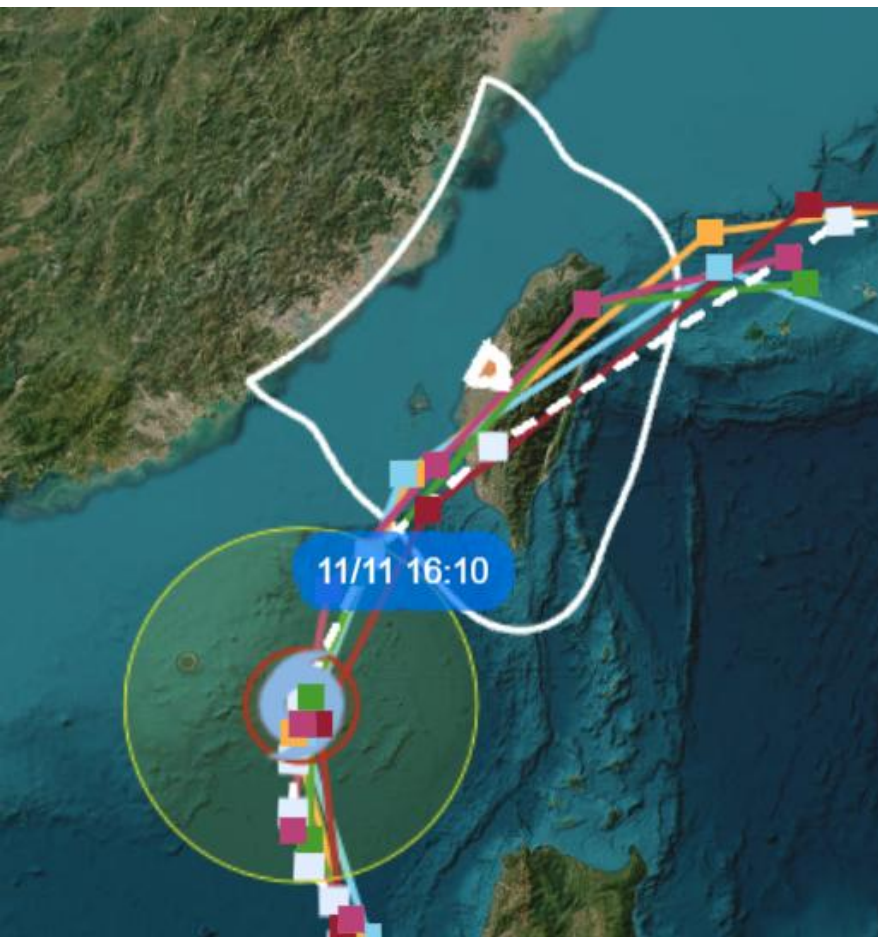
七級風暴風半徑：250 公里

- ◆ 颱風過去3小時強度略為增強，對東沙島海面、巴士海峽及臺灣海峽南部將構成威脅，預計此颱風強度仍有稍增強的趨勢。

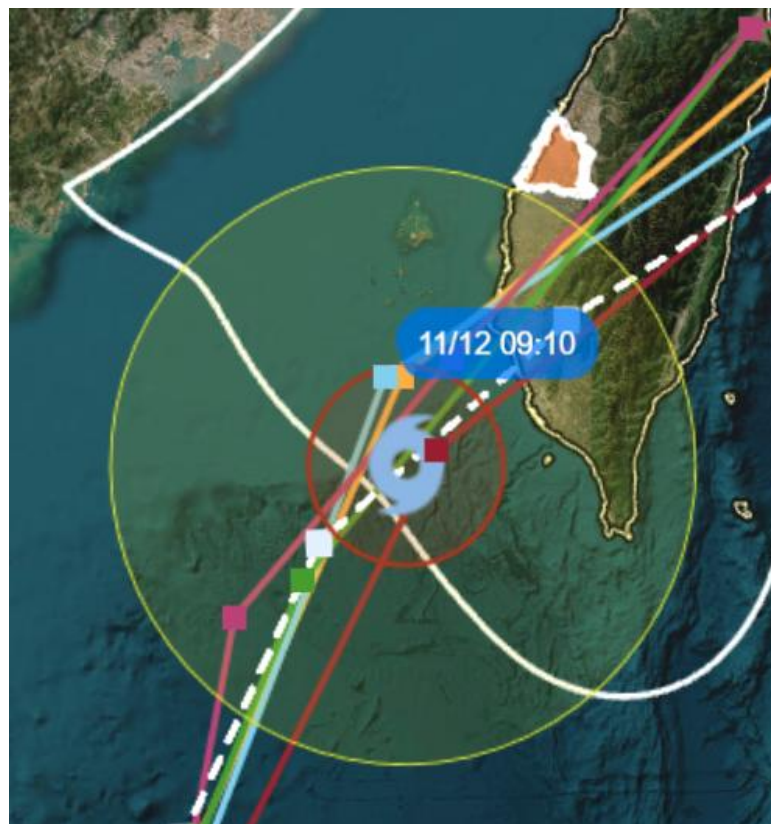




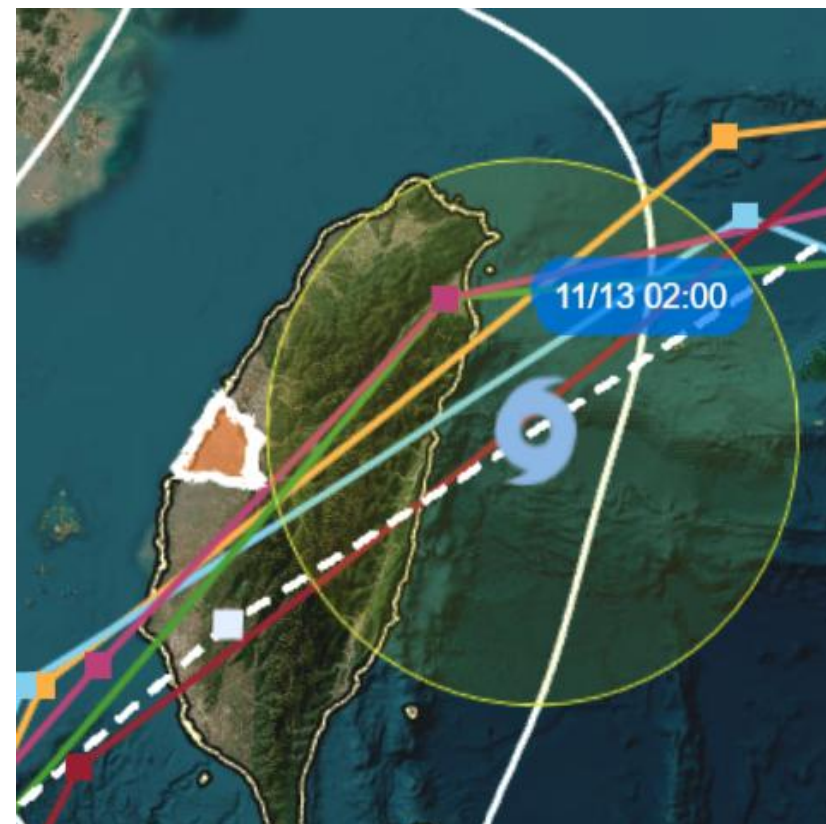
◆ 暴風圈約於 11/11  
下午16時接觸台灣  
外海100KM範圍。



◆ 暴風圈接觸本縣時間  
約為 11/12上午9時。



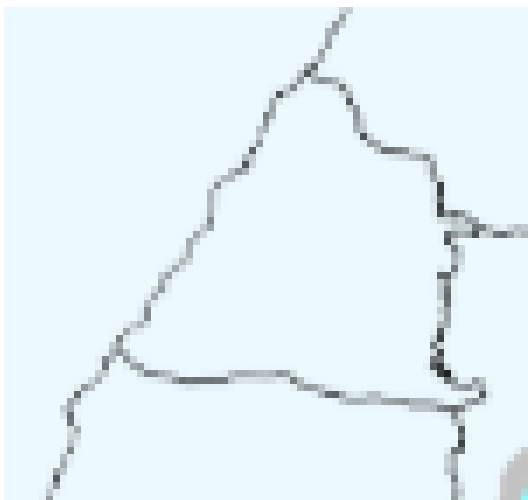
◆ 暴風圈脫離本縣時間  
約為 11/13 上午2時。



## 定量降水預報

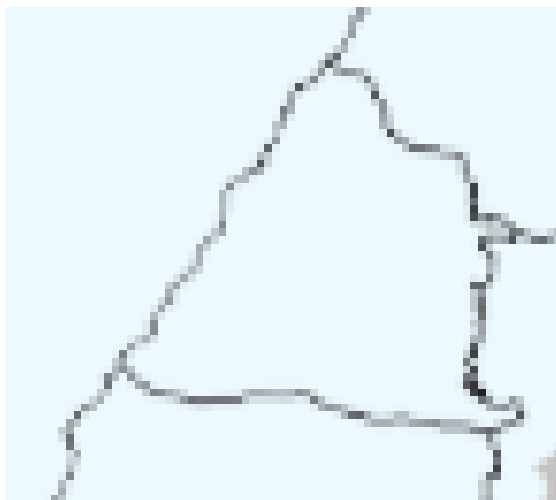
依中央氣象署預報，颱風影響期間，本縣約自11/11晚間至11/12晚間會有較明顯降雨。

11/10 20時 – 11/11 8時



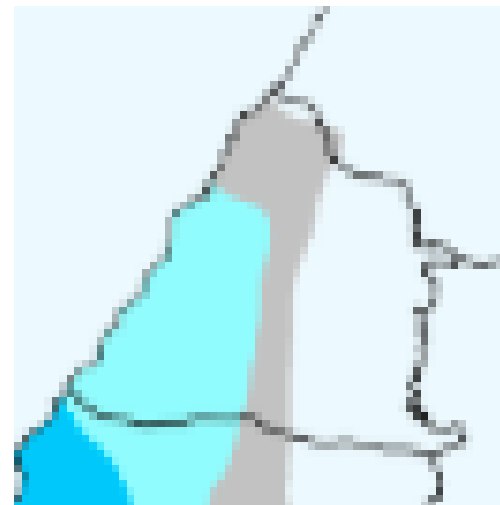
0 mm

11/11 8時 – 11/11 20時



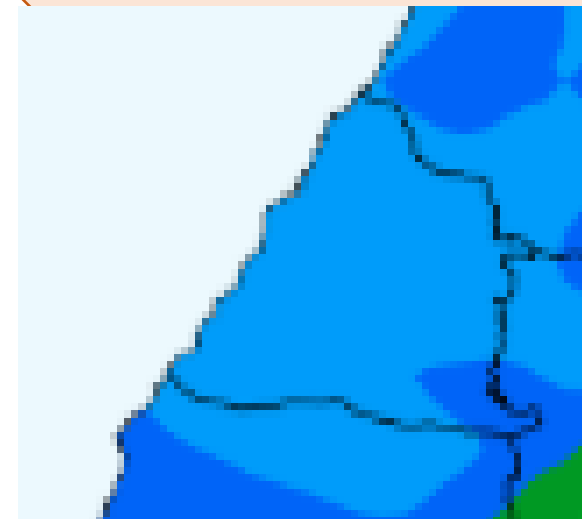
0 mm

11/11 20時 – 11/12 8時

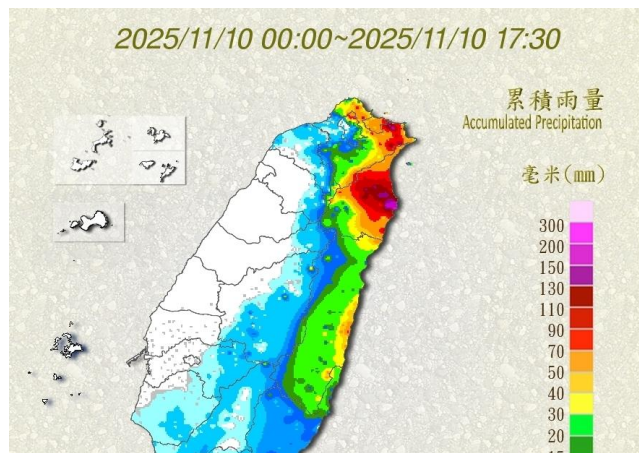


0 – 5 mm

11/12 8時 – 11/12 20時



5-15 mm

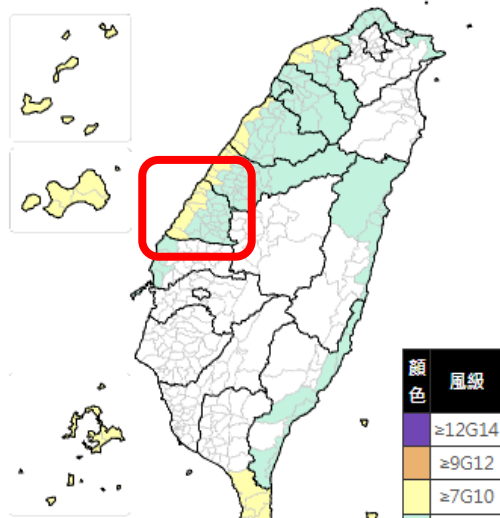
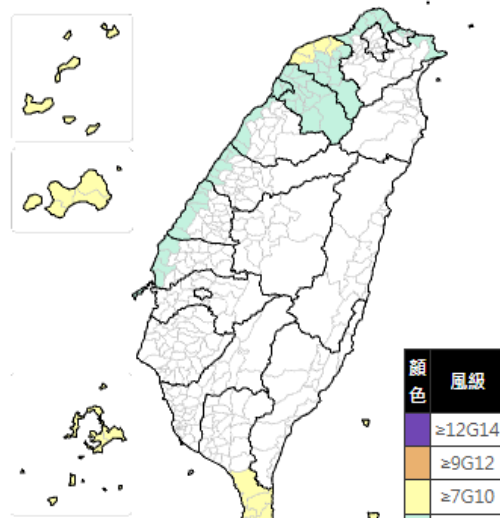
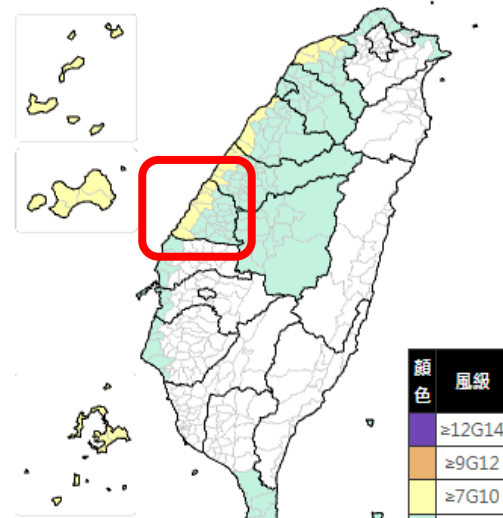


鳳凰颱風外圍環流已開始影響台灣東(北)部地區，  
仍須注意路徑變化，可能改變風雨影響情形。

114年第26號颱風各地區風力預測

發布時間：2025年11月10日19時00分(正報)

分區	風力(級)	10日18時至 11日00時	11日00時至 11日06時	11日06時至 11日12時
彰化縣	平均風	5-6	4-5	5-6
	陣風	8-9 轉 6-7	6-7	6-7 轉 8-9
彰化縣濱海鄉鎮	平均風	6-7 轉 5-6	5-6	5-6 轉 6-7
	陣風	9-10 轉 8-9	8-9	8-9 轉 9-10

颱風風力預測(11月10日19時發布)  
第1段(10日18時至11日00時)颱風風力預測(11月10日19時發布)  
第2段(11日00時至11日06時)颱風風力預測(11月10日19時發布)  
第3段(11日06時至11日12時)



◆ 此颱風影響期間(11/10-11/13)，本縣總雨量

預估約為 80-150 毫米。

總雨量預測（正報）

發布時間：10日19時

預測10日00時至13日24時  
各地區累積雨量

臺北市	平地	150-300
	山區	500-800

新北市	平地	400-700
	山區	500-800

桃園市	平地	150-250
	山區	250-400

新竹市	平地	80-150
-----	----	--------

新竹縣	平地	100-200
	山區	300-500

苗栗縣	平地	80-150
	山區	100-200

臺中市	平地	80-150
	山區	200-350

彰化縣	平地	80-150
-----	----	--------

南投縣	平地	80-150
	山區	250-400

雲林縣	平地	80-150
	山區	80-150

澎湖縣	平地	100-200
-----	----	---------

嘉義市	平地	80-150
-----	----	--------

連江縣	平地	50-100
-----	----	--------

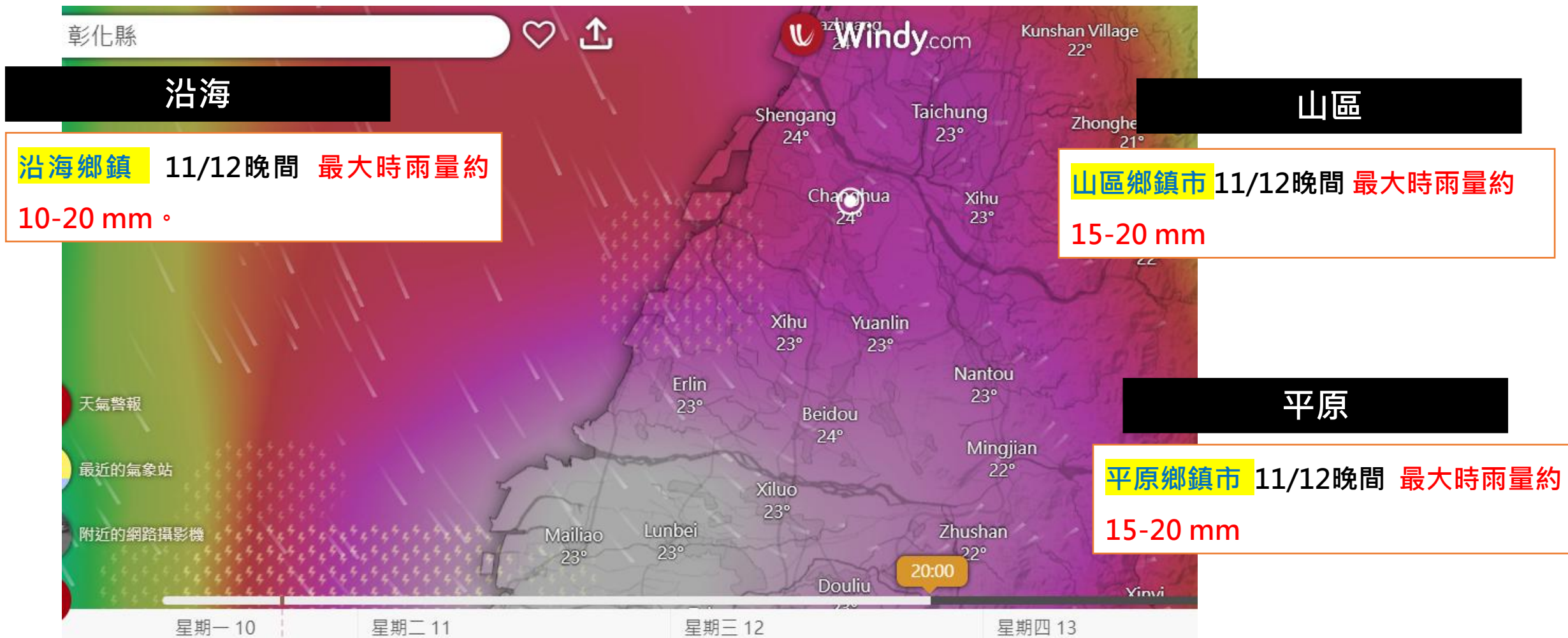
金門縣	平地	80-150
-----	----	--------



仍須注意路徑變化，可能改變風雨影響情形。

## 歐洲模式 11/12 20時 預測雨量圖

◆ 11/12 20時為模式預測颱風雨量影響本縣較大時段。

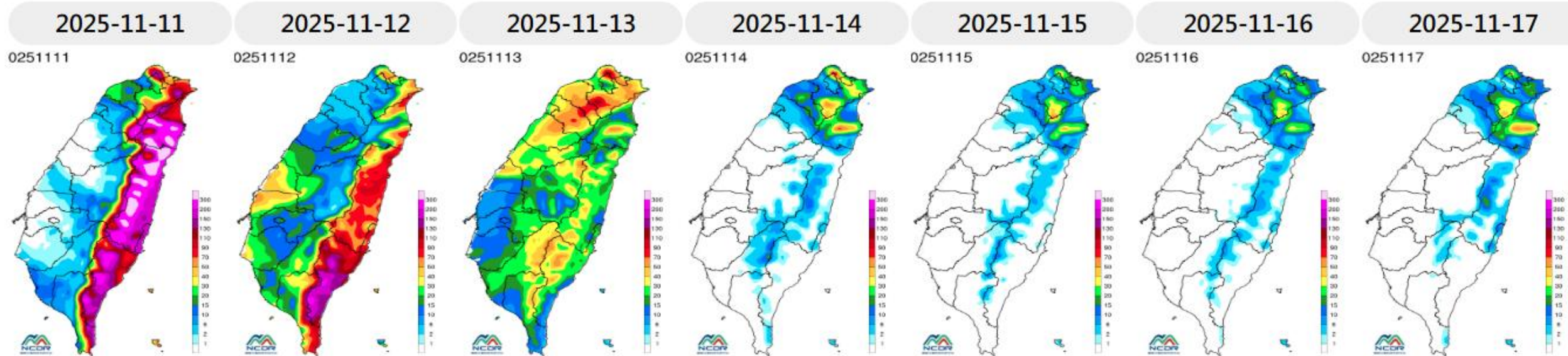


# 一周雨量預測



定量降雨預報QPF整合平台

Initial: 2025-11-09 00 UTC



參考國家災害防救科技中心提供資料，未來一周本縣降雨以 **11/12-11/13** 較明顯。



## 小結

- 氣象署目前發布鳳凰颱風(中度)海上颱風警報，須持續關注路徑變化。
- 目前各國氣象模式皆預測颱風將於11/12(三)從嘉義臺南一帶登陸，夜晚至深夜間穿越中央山脈，11/13(四)凌晨於花蓮至宜蘭間出海。
- 本縣預計於 11/12(三)上午至11/13(四)上午 受暴風圈影響，濱海鄉鎮風力較明顯，須注意強風。
- 本縣降雨預估以11/12 (三) 晚間降雨較明顯，預估最大時雨量10-20mm，24小時累積雨量約90mm。
- 目前尚未達本縣淹水或土石流災害警戒，但仍須持續關注預測降雨量的變化。